

## Informazioni del campione

Nome del campione : REAL CBD SOLVENTLESS OIL - 004203  
 ID Campione : H3003208  
 Data analisi : 30/03/2020  
 Matrice : Olio  
 Campionamento : Interno

## Dati del Cliente

Societ agricola Orto errari s. s.  
 via Termine 25 3 040 Sossano VI  
 IVA: 02108470242  
 info ortoferrari. it

## Profilo dei cannabinoidi

### Detector A

Name	Dry weight %
CBDV	0,00
CBDA	1,93
CBGA	0,04
CBG	0,03
CBD	1,49
THCV	0,00
CBN	0,00
d9-THC	0,09
d8-THC	0,00
CBC	0,10
THCA	0,00

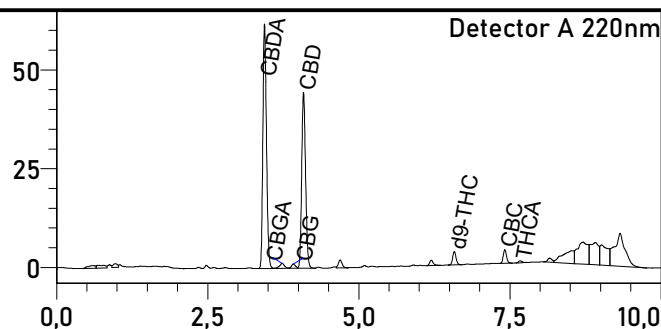
Total THC	0,09	%
Total THC	0,89	mg/g
Total CBD	3,18	%
Total CBD	31,81	mg/g

% = % (w/w) = (Peso dell'analita/Peso del prodotto)

\* Il THC/CBD totale è calcolato usando le formule seguenti così da calcolare la perdita del gruppo carbossilico durante la decarbossilazione  
 THC Totale = THC + (THCA \* 0.877)  
 CBD Totale = CBD + (CBDA \* 0.877)

LOD (Limit of Detection)\*\*: 0,002%  
 LOQ (Limit of Quantification)\*\*: 0,005%  
 \*\*Per tutti i cannabinoidi

## Foto del campione



L'analisi per la determinazione quantitativa dei principali cannabinoidi è stata rilasciata il 28/04/2020

28/04/2020



Responsabile di laboratorio - Dr Edoardo Alfinito

I risultati dell'analisi sono basati sul campione inviato ad Ambra Srl nelle condizioni ricevute.  
 Ambra Srl garantisce che tutto il lavoro analitico è svolto in maniera professionale in accordo con gli standard di laboratorio applicabili utilizzando metodi validati dalla comunità scientifica.  
 Questo Certificato non può essere riprodotto, se non completo, senza l'approvazione di Ambra srl

